



المدارس الأهلية الخاصة / الغيبية

أسئلة تدريبية للفصل الدراسي الثاني 2012 – 2013م

المادة: الأحياء

الصف: العاشر

السؤال الأول: اختيار من متعدد

1- إذا كان عدد كروموسومات كائن حي 30 فان عدد الكروموسومات في مشيج هذا الكائن الحي هي :
22# 30# 15# 2#

2- أحد الآتية يعتبر مثال على عوامل بيئية غير حية:

#الإنسان #الغلاف الأحيائي يتكون من :
#النباتات #الأسماك #الغلاف الأرضي #الغلاف الأرض الجوي

3- الغلاف الأرضي يتكون من :
#سطح الأرض #الغلاف الأرض الجوي
#جميع ما ذكر صحيح #سطح المحيطات

4- التوزيع المتكافئ:

#يحدث فقط في النباتات #يحدث عندما يكون تباعد الأفراد متساويا
#يحدث عندما تكون الموارد متجمعة #يحدث بسبب انتشار البذور بواسطة الرياح

5- أحد الآتية يعتبر من العوامل معتمدة الكثافة :

#الفيضانات #الحرائق
#الإعصار #النقص في الطعام

6- يحدث الانقسام المنصف عادة عند:

#تشكل الجنين #تنمو الأعضاء
#تكوين الأمشاج #الانقسام التثائي

7- تسمى الطاقة أو المواد التي يحتاج إليها الكائن الحي :

#التناقل البيئي #المورد
#النمط الحياتي. #السبات

8- أثناء الأقران :

#ينقسم السيتوبلازم #تصطف الكروموسومات بجوار الكروموسومات المتماثلة لها

#تختفي خيوط المغزل #يتم نسخ الحمض النووي منقوص الأكسجين في كل كروموسوم

9- تتكاثر الخلايا بدائية النواة عبر عملية :

#أنقسام متساوي #إندماج التثائي
#الانقسام المنصف #الانقسام التثائي

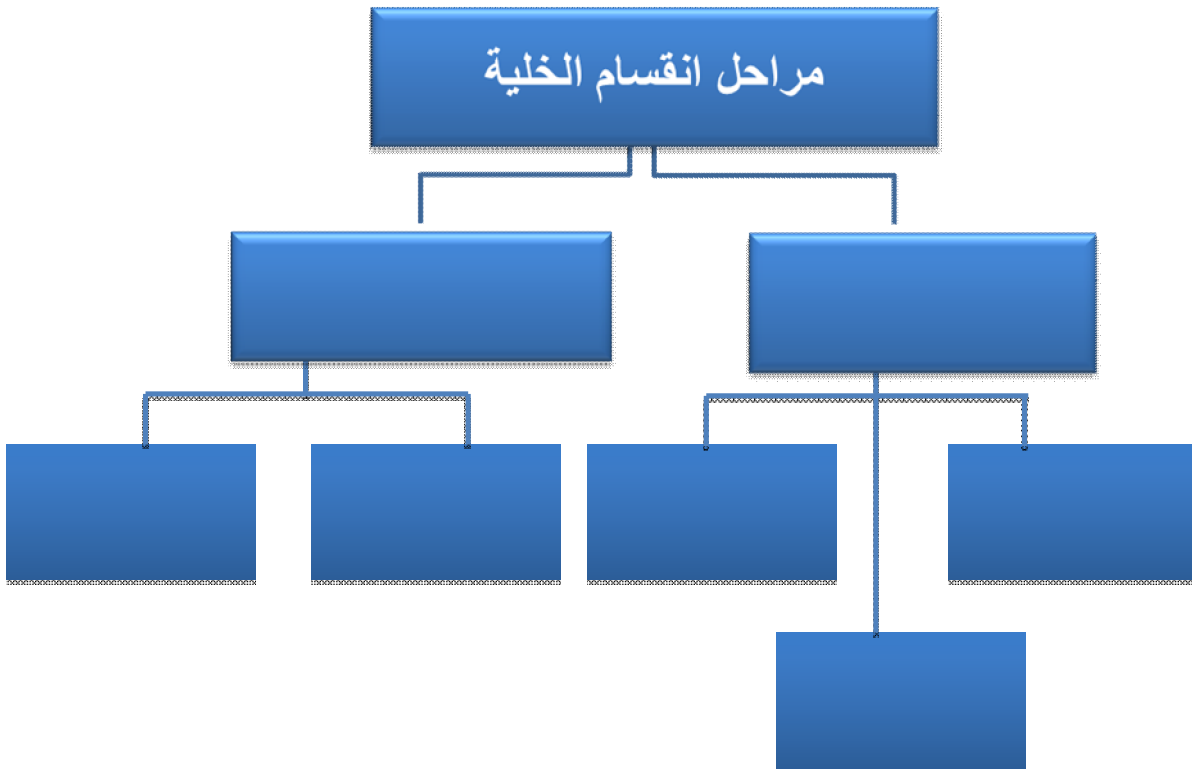
10- عملية تبادل القطع الجينية بين كروموسومات الأب و الأم تسمى:

#التوزيع الحر #العبور
#الإنقسام المنصف #الإنقسام المتساوي

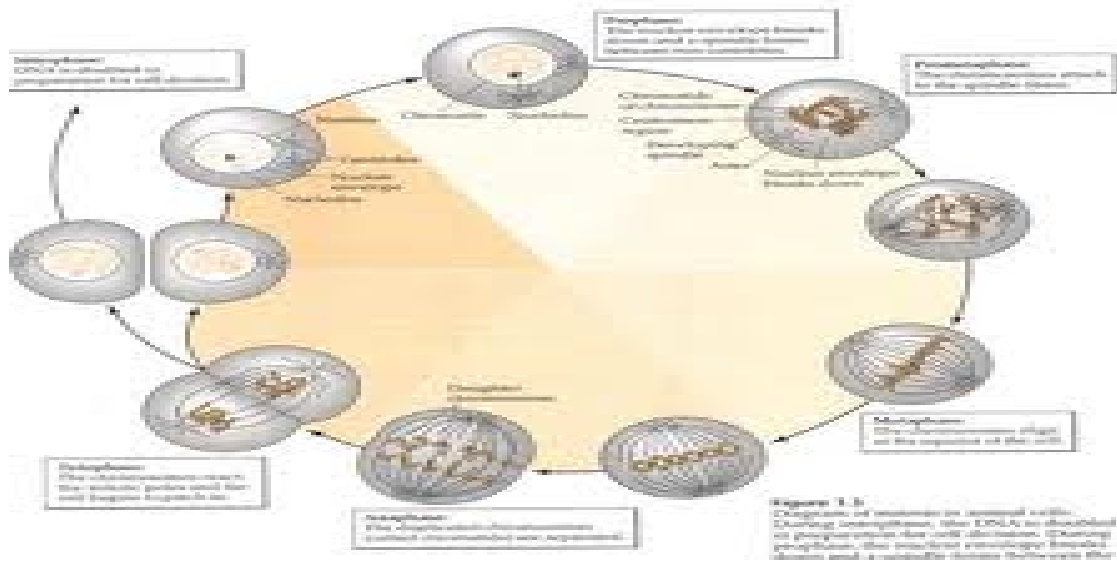
السؤال الثاني: أكمل الجداول التالية

الخلية حقيقية النواة	الخلية بدائية النواة	وجه المقارنة
		شكل الكروموسوم
الإقسام المنصف	الإقسام المتساوي	وجه المقارنة
		نواتج الإقسام
البلدان النامية	البلدان المتطورة	وجه المقارنة
		درجة التعليم والصحة
		نسب نمو الجماعة الأحيائية للإنسان

السؤال الثالث: أكمل مخطط المفاهيم التالي:



السؤال الرابع: من خلال الشكل المجاور أجب على الأسئلة التالية

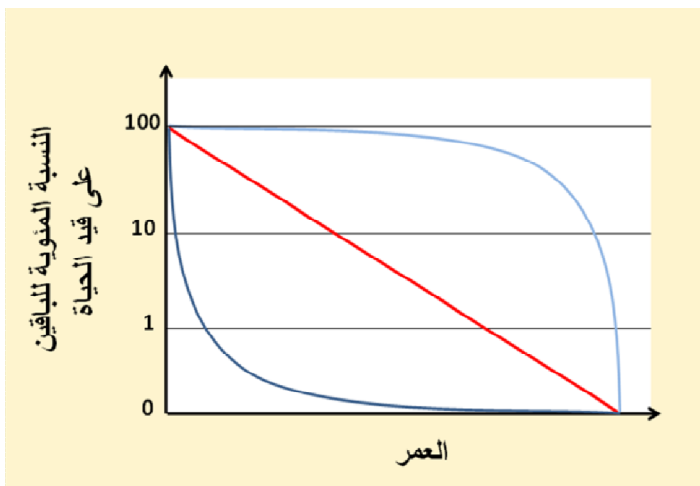


1- أكتب اسم الأطوار بجانب كل شكل من الأشكال السابقة

2- اي نوع من الانقسامات؟

3- حدد نوع الخلية .علل؟

السؤال الخامس: يمثل الشكل التالي منحنيات البقاء على قيد الحياة، أجب على الأسئلة



1- الكائنات التي تكون فيها الوفيات قليلة خلال فترة طويلة من دورة الحياة لكن تظهر سرعة الموت بوضوح عند المتقدمين في السن .

يمثلها المنحنى ذو الرمز () مثال عليها.....

2- الكائنات التي تتميز بموت عدد كبير خلال فترة الأولى بعدها تنخفض نسبة الموت .

يمثلها المنحنى ذو الرمز () مثال عليها.....

3- الكائنات التي تكون فيها نسبة الوفيات ثابتة خلال فترة حياتها بعدها تنخفض نسبة الموت .

يمثلها المنحنى ذو الرمز () مثال عليها.....