



النموذج التدريبي لامتحان مادة الجيولوجيا الفصل الدراسي الثاني للصف الثاني عشر  
للقسم العلمي للعام الدراسي 2012 / 2013 م

## السؤال الأول :

( أولا ) ماذا ينتج عن كل مما يلي :

① تصغير خريطة كنتورية ذات مقياس رسم نسبي.

② إتصال جهاز ( GPS ) لا يحتوي على ساعة ذرية بثلاثة أقمار صناعية فقط.

③ تمثيل منطقة وعرة بخطوط الكنتور.

④ زيادة الضغط و انخفاض درجة الحرارة في قيعان المحيطات

⑤ التقاء ماء نهر محملة بالرواسب بمياه البحر الساخنة .

( ثانيا ) علل ما يلي : ( 4 × 3 = 12 درجة )

⑥ لا يتم الاعتماد على التفسير البصري لصور الأقمار الصناعية في تفسير بعض الظواهر على سطح الأرض.

⑦ تختلف المسافة الكنتورية من خريطة لأخرى.

⑧ سهولة تحديث الخرائط الناتجة عن الاستشعار عن بعد .

⑨ تعد البيئات البحرية من أكثر البيئات أهمية على سطح الأرض.

## السؤال الثاني :

( أولاً ) ضع دائرة حول الإجابة الصحيحة لكل مما يلي :

10) مانوع التل الذي تتزاحم خطوط الكنتور فيه عند قاعدته؟

- منتظم - غير منتظم - مخروطي - قباضي

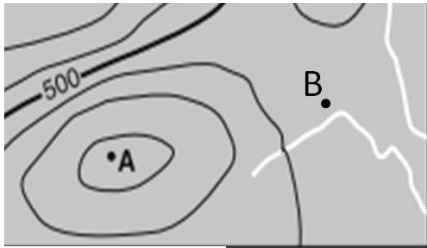
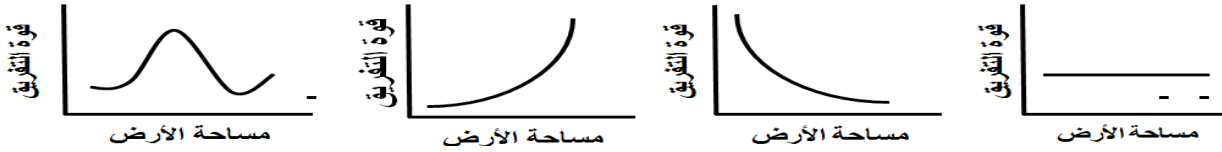
11) ما مقياس الرسم الخطي الصحيح الذي يقابل المقياس النسبي ( 1 : 200000 )؟



12) ما العلاقة بين سطح الطبقة الأفقية و خطوط الكنتور؟

- موازية لخطوط الكنتور - عمودية على خطوط الكنتور  
- متقاطعة مع خطوط الكنتور - مائلة على خطوط الكنتور

13) أي من الأشكال التالية توضح العلاقة الصحيحة بين مساحة الأرض التي تمثلها الخلية الواحدة في الصورة الجوية وقوة التفريق ؟



14) ما قيمة النقطة ( A ) في الخريطة الكنتورية المجاورة إذا كانت المسافة الكنتورية بها تساوي ( 50 m )؟

- 655 متر - 600 مترا  
- 710 متر - 575 متر

1:200000

15) ما المسافة الأفقية بين النقطتين ( A ) و ( B ) في الخريطة السابقة؟

- 4 km - 7 km - 3.5 km - 6 km

16) ما المنطقة الضيقة الخالية من خطوط الكنتور و المحصورة بين جرفين؟

- السرج - الخائق - هضبة - سهل

17) ما المظهر الذي يتكون عند جريان الماء بشكل مؤقت و دخوله إلى سهل متسع؟

- بحيرات جافة - مراوح الطمي - مستنقع - دلتا

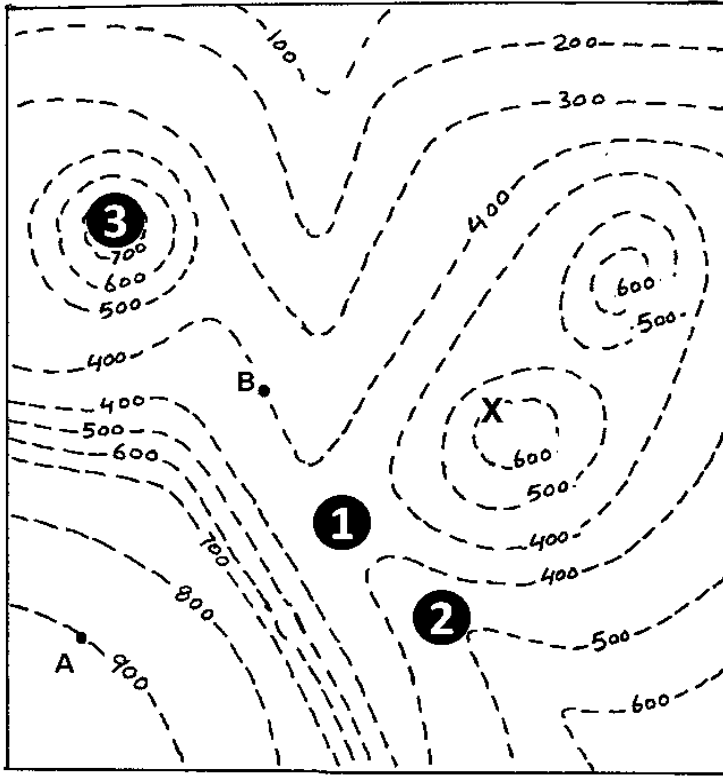
18) أي مما يلي يحدد طبيعة الانتشار الأفقي للبيئة؟

- الشكل الهندسي - نوع المادة المتاحة  
- كمية الطاقة المتاحة - نوع المياه

19) ما صفة رواسب الثلجات بعد انصهار الجليد؟

- رديئة الفرز - جيدة الفرز - كبيرة الحجم - قليلة الحجم

( ثانيا ) أدرس الخريطة التالية ، ثم أجب عما يليها :



1:50000

الإرتفاعات بالأمتار

يظهر عند النقطة ( X ) مكشف السطح العلوي لطبقة أفقية من الحجر الجيري سمكها 200 متر ، يليها إلى أسفل على التوالي طبقة حجر طيني سمكها 100 متر ، ثم طبقة من الحجر لرملي غير معلومة السمك .

20) اعمل دليلا لهذه الخريطة .

21) ما اتجاه البحر المحتمل وجوده في المنطقة التي تمثلها الخريطة ؟

شرق - غرب - شمال - جنوب

22) أكتب أسماء المظاهر التضاريسية المشار إليها بالأرقام التالية :

( 1 ) : .....

( 2 ) : .....

( 3 ) : .....

23) احسب درجة الانحدار بين النقطتين ( B ) و ( A ) في الخريطة .

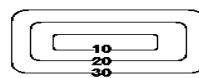
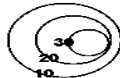
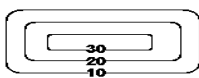
.....  
 .....  
 .....

السؤال الثالث :

( أولا ) ضع دائرة حول العبارة أو الشكل غير المنسجم علميا ، مع ذكر السبب :  $12 = 3 \times 4$  ( درجة )

24) خريطة بها جبل - خريطة بها حوض - خريطة بها وادي - خريطة بها جسر  
 السبب : .....

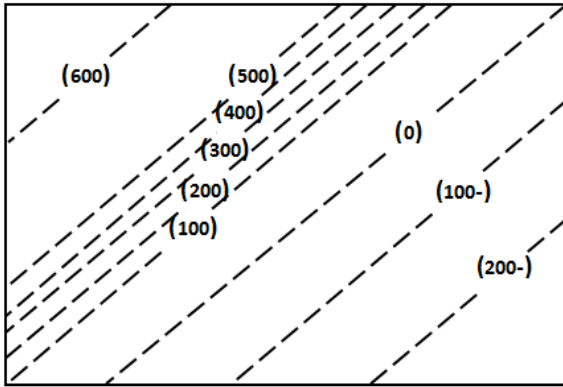
25) رماد بركاني - أملاح - طين - غرين  
 السبب : .....



26) السبب : .....

27) البيئة الساحلية - بيئة الرف القاري - البيئة السحيقة - البيئة الشاطئية  
 السبب : .....

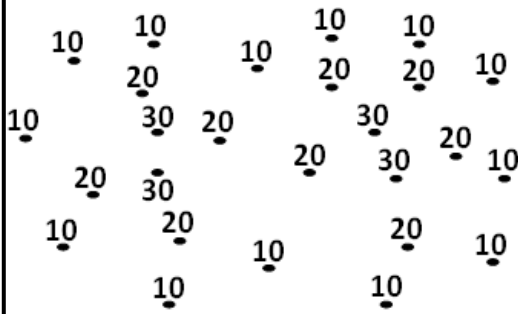
(ثانيا) أمعن النظر في الأشكال التالية ثم أجب عما يليها من أسئلة :



28) ما نوع الانحدار بين خطي كنتور ( 500 ) ، ( 100 ) في الشكل ؟

29) احسب مساحة المنطقة التي تمثلها الخريطة اذا علمت ان مقياس رسمها هو 1 : 10000

30) ارسم على الشكل خطوط الكنتور من واقع نقاط المناسيب

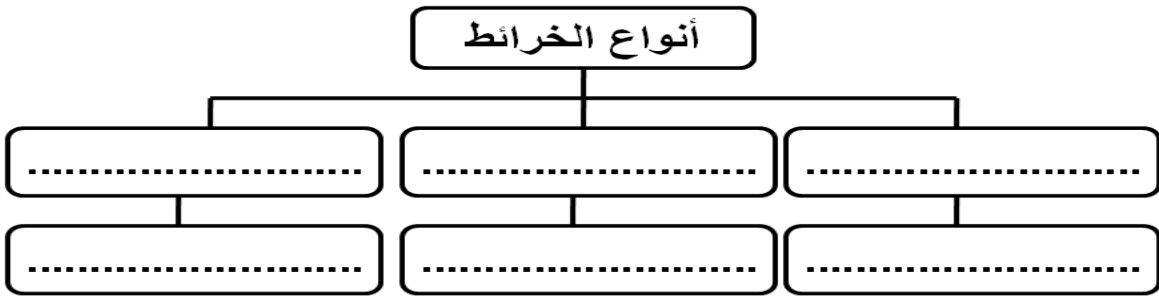


31) ما اسم المظهر التضاريسي الناتج

### السؤال الرابع : ( 24 درجة )

( أولا ) استخدم المصطلحات أدناه في تكملة خرائط المفاهيم التالية :

32) جيولوجية - طبوغرافية - نقاط مناسيب - طبقات صخرية - كنتورية - معالم حضارية .



33) قارية - انتقالية - هوائية - بحيرات جافة - مستنقعات - بحيرات شاطئية

